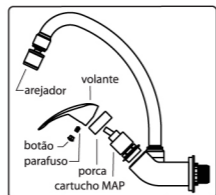
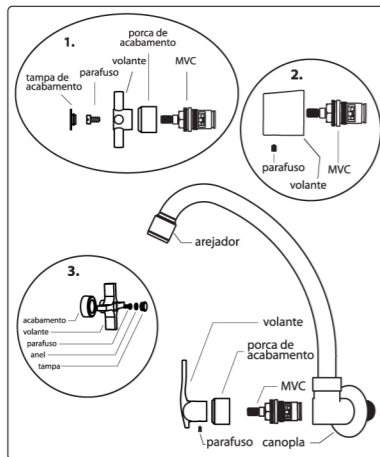


FRENTE

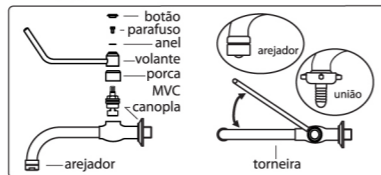


MANUTENÇÃO

-Para a troca do MVC retire o botão*, o parafuso, o anel, o volante e a porca. Substitua o MVC, monte os componentes dando o aperto necessário.

-Para a troca do MAP (mecanismo de acionamento prático), retire o botão de

acabamento, o parafuso, o volante, a porca, substitua o cartucho e monte os componentes dando o aperto necessário.



*Nos modelos que acompanha o produto.

LIMPEZA

-A limpeza da união e do arejador deverá ser feita soltando a peça e passando um jato de água na direção.

-Para a limpeza da torneira, utilize pano macio, água e sabão neutro. Não utilize palha de aço ou produto abrasivo.

TERMO DE GARANTIA

Este produto é garantido em todo o Território Nacional contra defeitos de fabricação para o primeiro adquirente pelo prazo de 12 anos, quando utilizado para uso residencial, com início na data da emissão da Nota Fiscal, e mediante sua apresentação.

Os produtos instalados em locais públicos ou de uso coletivo terão garantia de 5 anos.

Para a vigência desta garantia, o produto deve ser instalado de acordo com as especificações técnicas de instalação.

Durante o primeiro ano de vigência desta garantia a Lorenzetti oferece a cobertura das despesas de transporte para conserto dos produtos em garantia no local de instalação. Após o primeiro ano, as despesas correrão por conta do proprietário.

Somente os SAL's - Serviços Autorizados Lorenzetti estão autorizados a executarem os serviços de trocas eventuais de peças de reposição ou produto.

A garantia não será aplicada nas seguintes situações:

- Danos sofridos pelo produto em consequência de mau uso, quedas acidentais, manuseio inadequado, instalação incorreta e erro de especificação técnica de instalação.
- Danos causados aos acabamentos devido à limpeza inadequada com produtos químicos, solventes, abrasivos tipo saponáceo, palha de aço, esponja dupla face e outros.
- Peças que apresentam desgaste natural de uso como: anéis de vedação, mecanismos de vedação, gaxetas, cunhas, cartuchos e pilhas.
- Produto com corpos estranhos em seu interior tais como: cola, lubrificantes, detritos, estopas e outros.
- Produto instalado em locais onde a água é considerada não potável ou que contenha substâncias ou impurezas estranhas que comprometam seu bom funcionamento.
- Produtos reparados por pessoas não autorizadas.
- Aplicação de peças não originais, inadequadas, adaptações ou modificações não autorizadas.

ATENDIMENTO AO CONSUMIDOR
0800 0 16 02 11
www.lorenzetti.com.br

LORENZETTI
Lorenzetti S.A. Indústrias Brasileiras Eletrometalúrgicas
Av. Presidente Wilson, 1230 - CEP 03107-901
Mooça - São Paulo - SP - Brasil
C.N.P.J. 61.413.262/0001-43

Cód. 431800 - JUNHO / 2013

LORENZETTI

MANUAL DE INSTRUÇÕES DE INSTALAÇÃO E GARANTIA

TORNEIRA DE MESA TORNEIRA DE PAREDE

Especificações:
Pressão Máxima de serviço 400 kPa / 40 m.c.a.
NBR - 15748 - Para mecanismo MAP / MVC
NBR - 10281 - Para mecanismo MVS
Para água quente e fria.

Leia atentamente as instruções de instalação e garantia antes de instalar o produto. A instalação deste produto deve ser efetuada por pessoas qualificadas.

ATENÇÃO

Não use palha de aço ou qualquer produto químico na limpeza dos metais. Na instalação das peças, evite o uso de chaves de aperto nas partes cromadas, e jamais utilize produtos tóxicos nas roscas de entrada.

VERSO

INSTRUÇÕES DE INSTALAÇÃO

-Antes de instalar a torneira, abra o registro e deixe correr bastante água para remover a sujeira da tubulação.

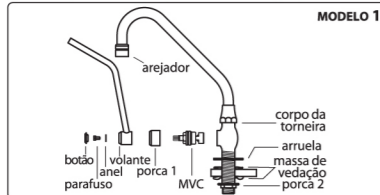
-USE FITA VEDA ROSCA NAS CONEXÕES DE ENTRADA, NÃO UTILIZE QUALQUER OUTRO TIPO DE VEDANTE (NÃO INCLUSO).

-Evite o uso de chaves de aperto nas partes cromadas e nos flexíveis e jamais utilize produtos tóxicos nas roscas de entrada.

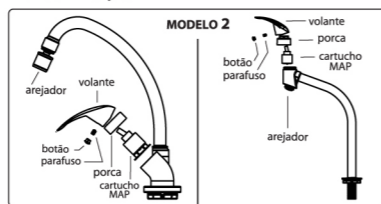
-Para pressões acima de 200 kPa / 20 mca (metro de coluna de água), utilize redutor de pressão (não incluso) na conexão de entrada da torneira.

Torneira de Mesa - MODELO 1 e 2

-Retire a porca 2 do corpo da torneira, aplique massa de



vedação (não incluso), conforme indicado no desenho, no furo do lavatório. Coloque a torneira junto com a arruela no furo do lavatório, em seguida recolque a porca 2, dando o aperto necessário. Retire o excesso de massa de vedação.



MANUTENÇÃO

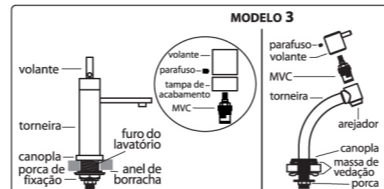
-Para a troca do MVC (mecanismo de vedação cerâmico) retire o botão*, o parafuso, o anel, o volante e a porca 1. Substitua o MVC, monte os componentes dando o aperto necessário.

-Para a troca do MAP (mecanismo de acionamento prático), retire o botão, o parafuso, o volante, a porca, substitua o cartucho e monte os componentes dando o aperto necessário.

Torneira de Mesa - MODELO 3 e 4

-Para a instalação da torneira retire a porca do corpo da torneira e coloque-a no furo do lavatório, em seguida recolque a porca dando o aperto necessário.

- Retire a porca do corpo da torneira, aplique massa de vedação (não incluso), conforme indicado no desenho, no furo do lavatório. **Nunca utilize silicone como vedação.** Coloque a torneira junto com a canopla no furo do lavatório, em seguida recolque a porca, dando o aperto necessário. Retire o excesso da massa de vedação.



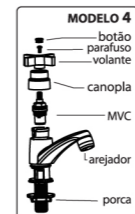
MANUTENÇÃO - Modelo 3

-Para a troca do MVC (mecanismo de vedação cerâmico) retire o parafuso, o volante, a tampa de acabamento, substitua o MVC e monte os componentes dando o aperto necessário.

MANUTENÇÃO - Modelo 4

-Para a troca do MVC (mecanismo de vedação cerâmico) retire o botão*, o parafuso, o volante, a canopla, o MVC, substitua o MVC, monte os componentes dando o aperto necessário.

*Nos modelos que acompanha o produto.



Torneira de Jardim, Pia Longa e para Máquina de Lavar

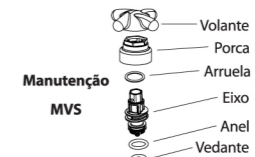
- Instale a torneira com a canopla no ponto de saída de água dando o aperto necessário. Mova a canopla, para obter um perfeito acabamento na parede.



MANUTENÇÃO - Torneira de Jardim, Pia Longa e para Máquina de Lavar

-Para a troca do MVS retire o volante, puxando-o para fora, retire a porca, substitua o mecanismo e monte os componentes dando o aperto necessário.

Torneira de Jardim, Pia Longa e para Máquina de Lavar



Torneira de Parede

- Instale a torneira com a canopla no ponto de saída de água dando o aperto necessário.

Os desenhos contidos neste manual são orientativos